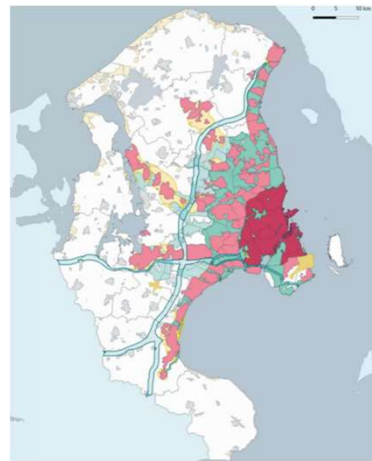
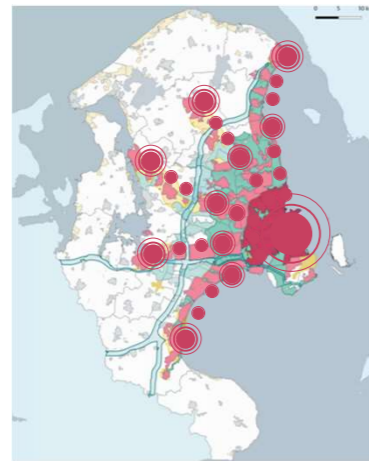


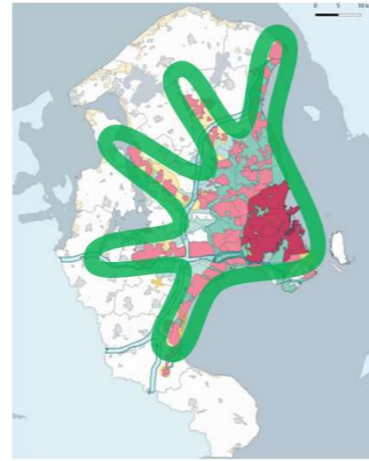
Fingerplanen 2.0



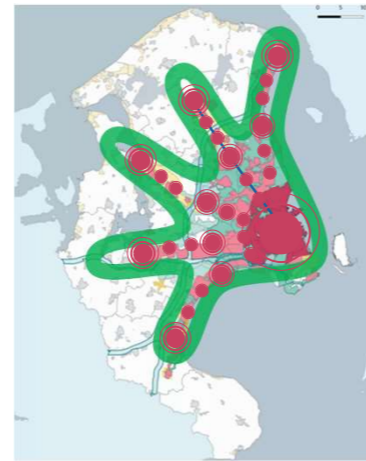
Fingerplan 1.0 2023



"Byer i Byen"



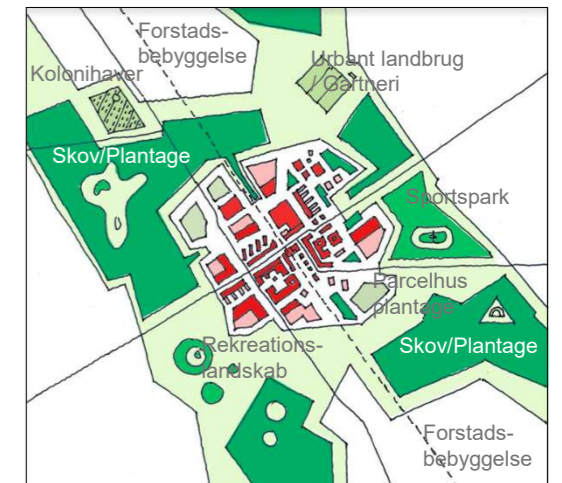
"Den grønne handske"



Fingerplan 2.0 2025



Fingerplan 1.0 "Forstad"



Fingerplan 2.0 "Grøn tætby i byen"

NY BÆREDYGTIG ANTROPOCÆN FILOSOFI

GLOBAL LIBRATION

Forsvar og forstærk de naturlige ressourcer og diversiteter.

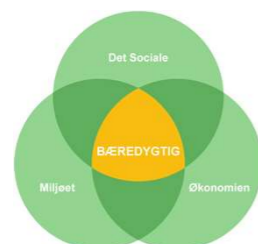
- Skab større biodiversitet.
- Skab større, "vilde" natur-, skov- og vådområder.
- Skab små bæredygtige landbrug.
- Minimer forbruget af sparsomme materialer, energi og vand.
- Minimer udslip af CO2, metan og giftstoffer.

Forsvar og forstærk de kulturelle ressourcer og diversiteter.

- Skab human inklusion.
- Skab kulturel, social, kønslig, aldersmæssig synergi.

Projektets fundament:

FN's 17 verdensmål / Rio-Charterets 3 søjler: miljømæssig, social og økonomisk bæredygtighed / "Københavnsmanifestet" / "Borgermanifestet".



NY BÆREDYGTIG BYUDVIKLINGSIDEOLOGI

URBAN IMPANSION

Fra forstadsfingre til "en håndfuld byer i byen"

- Koncentreret-differentieret byfortætning indenfor eksisterende byafgrænsninger / byperiferier.
- Koncentreret-differentieret byfortætning ved addition.

Fysisk, bymæssig fortætning er den ofte fortrængte betingelse for et tilstrækkeligt befolkningsunderlag til at skabe:

- En lokal forsyning, service, produktion, kultur og fritidsudbud, urbant liv samt fællesskab.
- En "rigtig by i (stor)byen" / en "stad i forstaden" / en "15 minutters-by".
- Et oplevelsesrigt og attraktivt bymiljø

Plus de ressourcemæssige og CO2 besparende, logistiske gevinster, der følger med på grund af øgede muligheder for blød og kollektiv trafik, reduktion i by- og bosætningsareal, samvirkende genbrug, etc.

Adderet transformation og fortætning skaber over tid den palimpsest af varierede og oplevelsesrige bymiljøer, der præger de historiske byer.

RURAL EXPANSION

Fra agrar ingenmandsland / til "en grøn bæredygtig handske"

- Grøn landskabelig omkransning af eksisterende fingerplan-periferi.
- Grøn landskabelig infiltration af eksisterende by og bebyggelse.

EU's mål om 30% beskyttet natur betyder indskrænkning af landbrugsjord til fordel for udyrket, offentlig natur, og hvorfor ikke placeret rundt om byerne, hvor befolkningstætheden gør behovet for rekreativ natur størst.

Den intensive landskabelige omkransning af den fortættede by opfylder den rød-grønne komplementaritet: "jo tættere by des grønnere by".

Handskens differentierede forgrønning tænkes at omfatte: Skovrejsninger, plantager (med og uden bebyggelse), rekreative parklandskaber, plejede parker, små-landbrug, gartnerier, kolonihaver, grønne sports- og fritidsfaciliteter, etc.

Den grønne, landskabelige infiltration kan ske på den koncentrerede og fortætnings-bebyggede arealer og overskudsarealer.

NY BÆREDYGTIG BYBYGNINGSTYPOLOGI

TYPOLOGISK KOMPRESSION

Projektet fremstiller koncentreret-differentieret fortætning som en urban, bygget koncentrationstypologi, hvis forudsætning er højere bebyggelsesprocent med samme bebyggelsesgrad og dermed mulighed for komprimeret urbanitet samtidig med mere forgrønning på alle skalatrin fra region over by til bebyggelse.

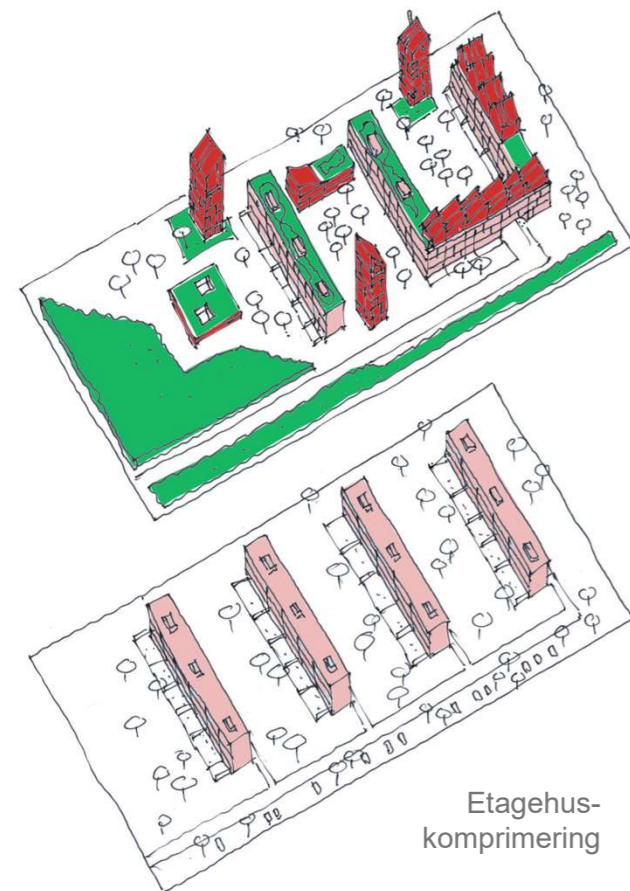


Center-komprimering

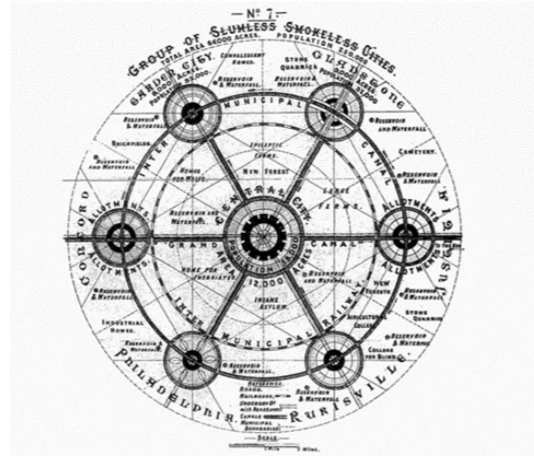
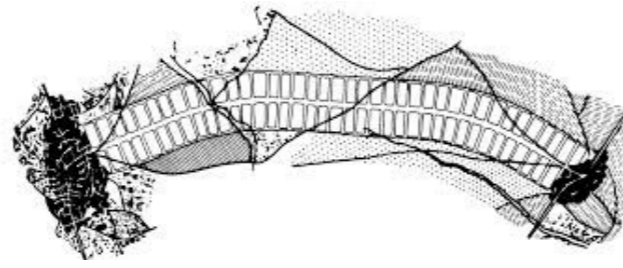
Fingerplanen 2.0



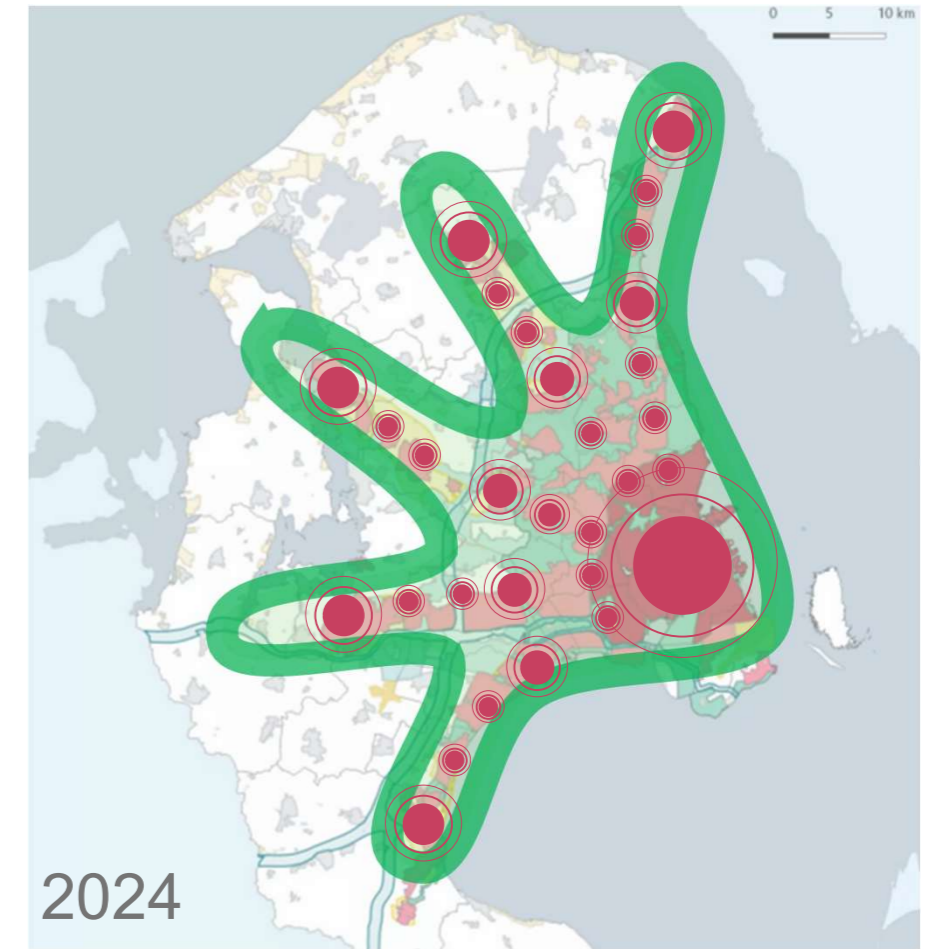
Parcelhus-komprimering



Etagehus-komprimering



1947



2024

”Urbane funktionaliteter forgår, byggede typologier består”

