

AROSNÆS

En bæredygtig bybygningsvision



AROSNÆS EN BÆREDYGTIG BYBYGNINGSVISION

Indenfor rammerne af de tre universelle bæredygtigheder:

Miljømæssig bæredygtighed – at passe på jorden, så den ikke tager skade af den måde vi lever på.

Social bæredygtighed – at sikre social retfærdighed.

Økonomisk bæredygtighed – at have styr på økonomien, også på længere sigt

Fremtidens bæredygtige bybygning skal være:

Fysisk- arkitektonisk bæredygtig

- Vokse ved impansjon, additions- og transformationsbyggeri mere end ved ekspansion
- Spare og genskabe natur- og kulturlandskab herunder biodiversitet
- Forøge adgang til natur og parklandskab
- Skabe en blandet by af boliger, institutioner, handel og erhverv samt rekreative faciliteter
- Skabe varieret urban rumlighed og morfologi
- Skabe attraktive, befolkede miljøer og identitetsrig arkitektur
- Skabe differentieret bygnings- og boligtypologi

Socialt-kulturelt bæredygtig

- Blande/ inkludere alders-, indkomst-, erhvervs- og uddannelsesmæssigt, kønsligt og etnisk
- Skabe boligtilbud til alle
- Skabe trygge og imødekommende miljøer
- Skabe kulturel mangfoldighed og et differentieret, oplevelsesrigt byliv

Funktionelt-teknisk bæredygtig

- Reducere forbrug af energi og ressourcer samt Co2 udslip
- Reducere/ rationalisere infrastruktur og biltrafik
- Forøge kollektiv tilgængelighed ("15 min.byen")
- Fortætte og transformere bygningsmassen
- Forgrønne/ forblå bygningsmasse og friarealer
- Optimere byggeteknik og materialeforbrug/ -genbrug
- Drive med el og varme fra vind og varmepumpning (havvand og undergrund)
- Klimatilpasse i relation til ekstremt-vejr, vand og havstigning

Fremtidens bæredygtige bybygning skal derfor være:

Koncentreret

En kompakt, tæt og blandet bebyggelse med lavt ressourceforbrug og høj udnyttelsesgrad, let kollektiv tilgængelighed, attraktiv placering og adgang til gode friarealer.

Grøn/ blå

En Klimatilpasset bebyggelse, som holistisk og helhedsorienteret baseres på det grønne og det blå i byen

Klimafleksibel

En bebyggelse, der mindsker klimaaftrykket og håndterer forventede større vandmængder og vandstigning i planlægningen af byer og bygninger

Arosnæs-visionen søger at opfylde disse bæredygtighedskrav ved:

- Koncentreret/ centreret byudvikling i og omkring Aarhus midte med et nyt urbant næs i Aarhusbugten samt en indre byfortætning (impansjon) i den eksisterende bymidte (plus i udvalgte by-satellitter/ forstæder).
- Grøn/ blå byudvikling skabt af en "bymur" / "handske" af skovrejsning og strandparker samt naturlige, kulturelle og rekreative, grønne og blå arealer i og omkring den indre byfortætning.
- Klimafleksibel, bæredygtig byudvikling/ bybygning drevet af varmepumpning fra havvand og undergrund, solcelleparker/ anlæg samt vindmølleer kombineret med et bevidst bæredygtigt byggeri.

Arosnæs-visionens fordele:

Mulighed for samlet planlægning fri af matrikulære og øvrige eksisterende begrænsninger.

- Mulighed for forhøjet grundplan og naturlige barrierer i forhold til fremtidig vandstigning.
- Mulighed for at spare/ genoprette natur og grønne områder.
- Mulighed for skovrejsning tæt på byen til gavn for natur, biodiversitet og rekreativt byliv.
- Mulighed for tæt beboelse, institutioner og erhverv koncentreret i centrum.
- Mulighed for urbanitet og byliv gennem fysisk-social koncentration.
- Mulighed for at reducere infrastruktur.
- Mulighed for at reducere bilende trafik til fordel for kollektiv trafik.
- Mulighed for at reducere Co2 udslip, spare og indvinde energi.

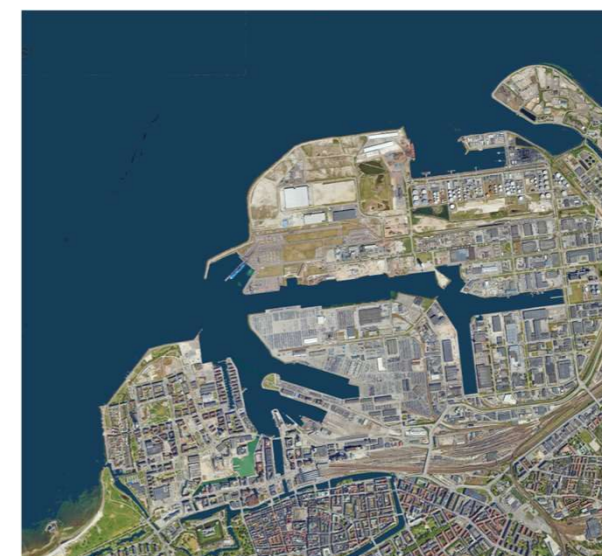


Eksempler på ny blå byudvikling:

Aarhus Ø:	0,7 km ²
Øvrig Havn:	4,5 km ²
Havneudvidelse:	2,0 km ²
I alt	7,2 km²



København/ Nordhavn:	5,0 km ²
Lynettehavnen:	3,0 km ²
Øvrig havn mod Øresund:	2,0 km ²
I alt	10,0 km²



Malmø/ Västra Hamnen:	2,0 km ²
Øvrig Havn mod Øresund:	7,5 km ²
I alt	9,5 km²

AROSNÆS ALT. 1

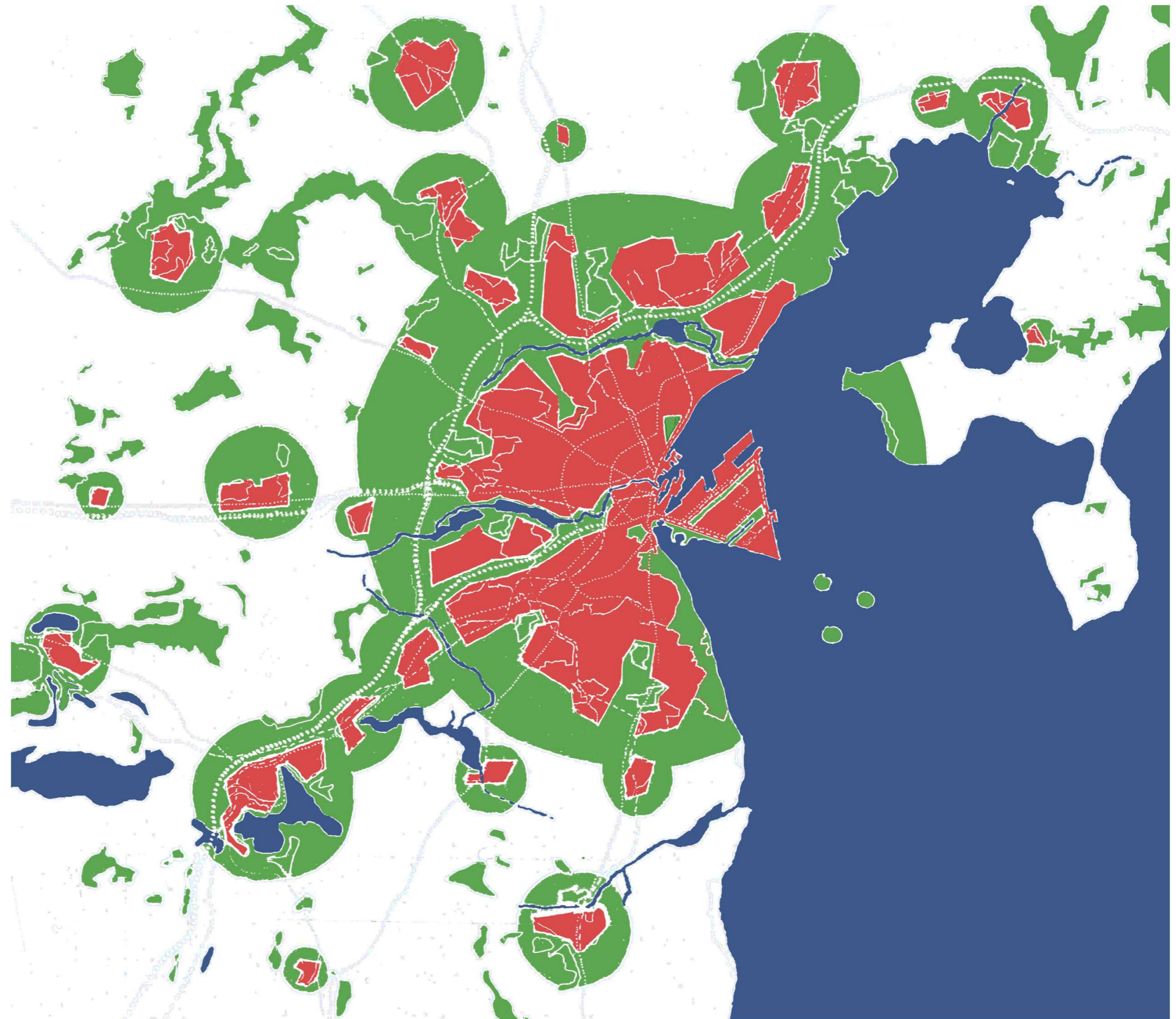
Det urbane næs og den grønne bymur.

Arosnæs 1 udlagt som en urban grundgeometri skåret til af adgang og udsyn til Aarhusbugten.

Byen udformet som interfererende bybånd med forskellig bebyggelsesmorfologi: punktbebyggelse, linjebebyggelse og fladebebyggelse svarende til bebyggelsestypologier som parkbebyggelse med singulære huse, urban villas, urban karrébebyggelse/ randbebyggelse med gade og byrum samt tæt-lav bebyggelse i varierende grad af grøn urbanitet.

Byens struktur udlagt for mest mulig stedlig, optisk, og fysik kontakt med det omgivende bugtlandskab og vandet (inspiration: Christianshavn, Fredericia, m.fl.)

Aarhus og småbyer/ forstæder omkranset af en byvækstkoncentrerende "grøn bymur" med naturbevarende, rekreative arealer, skovrejsning, etc.



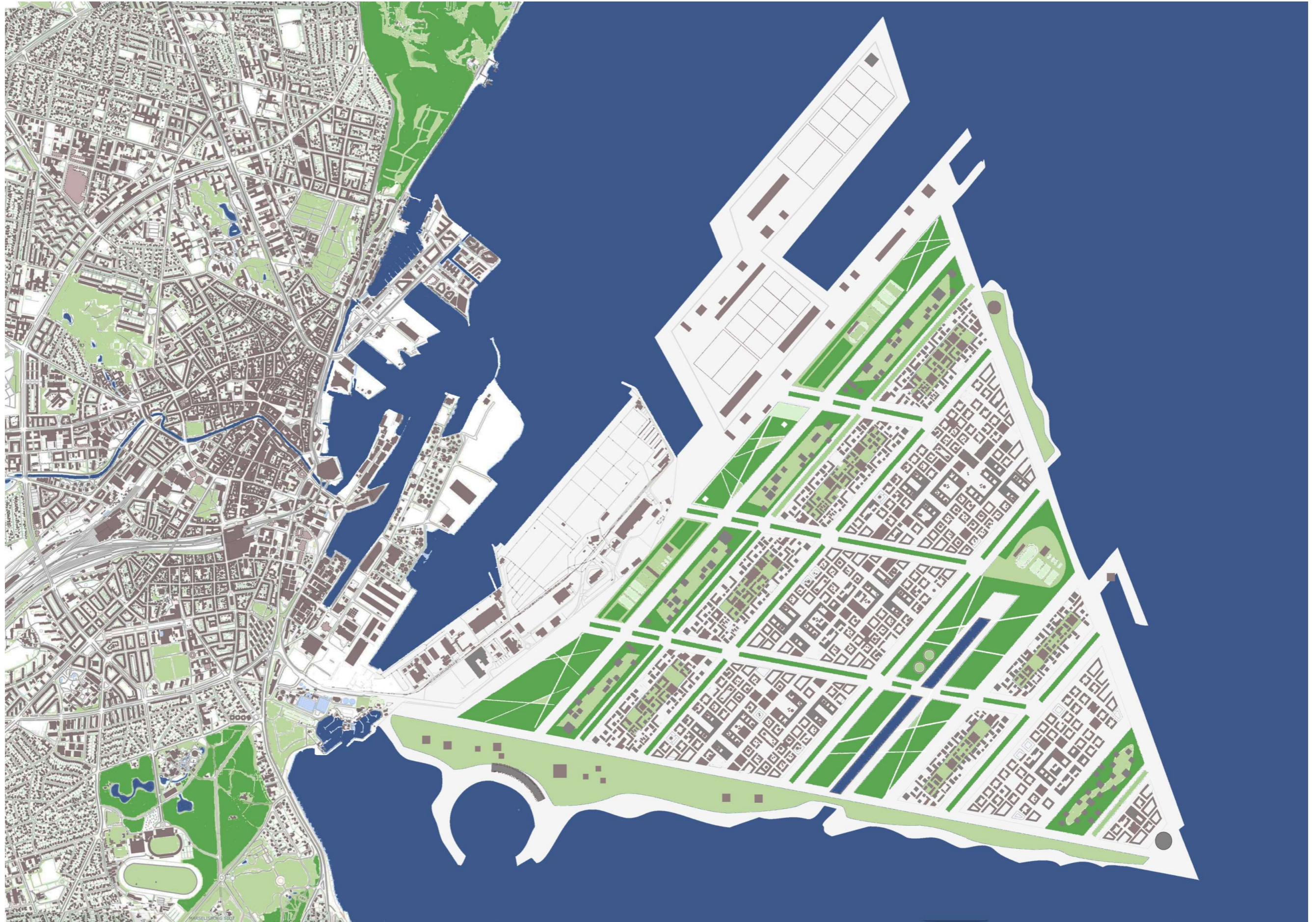
Havbarriere

AROSNÆS ALT. 1

Arosnæs: 12 km ²	12.800.000 m ²
Erhvervshavn:	4.700.000 m ²
	8.100.000 m ²
Bebyg. prc. 50	4.050.000 m ²
	4.050.000 m ²
Div. 20%/ bolig 80%	810.000 m ²
	3.240.000 m ²
Antal boliger a´ 100 m ²	32.000
Antal beboere	45.000



Trafikdiagram



AROSNÆS ALT. 2

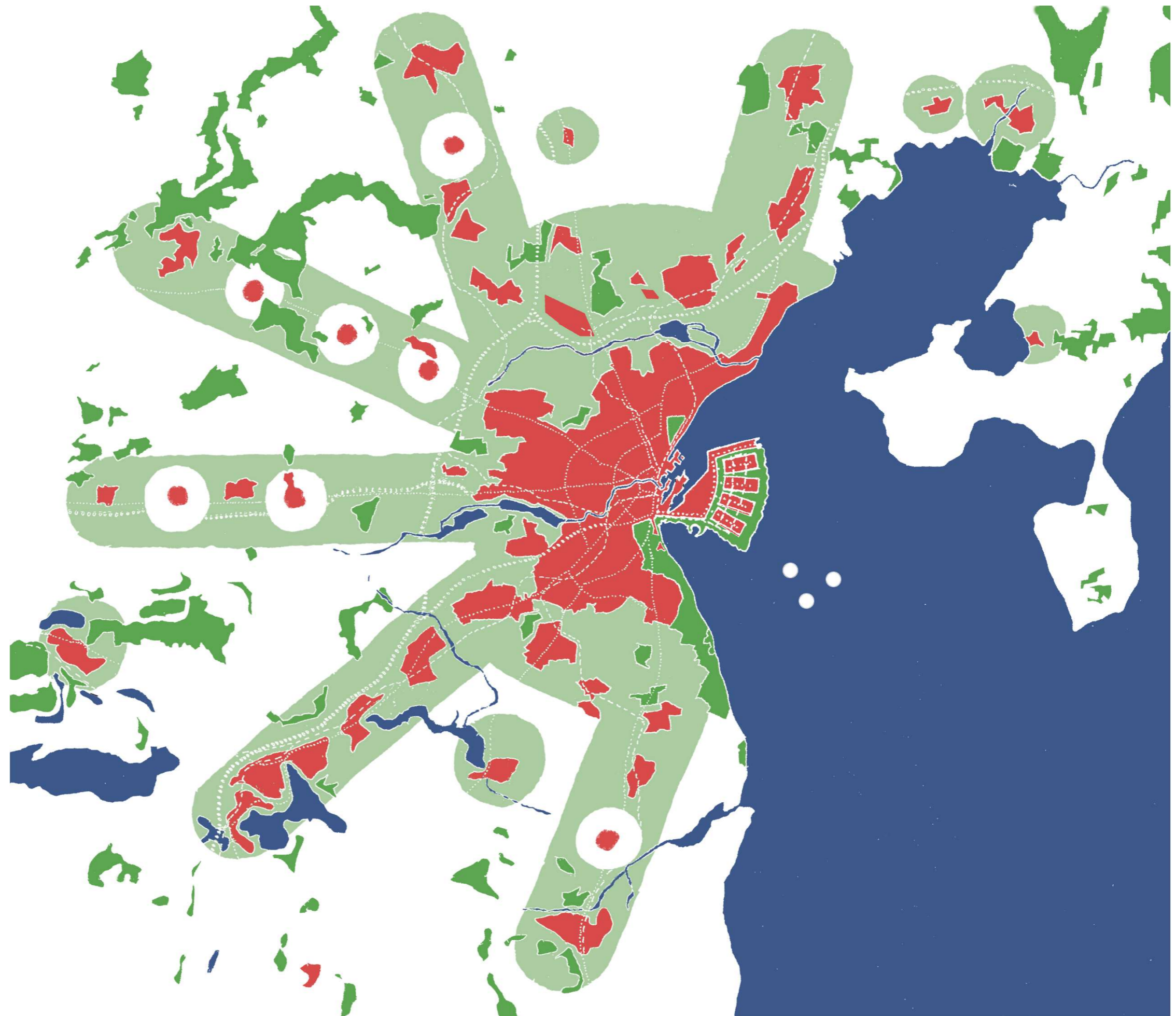
Det urbane næs og den grønne handske

Arosnæs 2 udlagt som et cirkelslag adderet til midtbyens halvcirkel, skåret til af adgang og udsyn til Aarhusbugten.

Byen udformet som bydele af bybåndsekvenser med bebyggelsesmorfologierne: punktbebyggelse, linjebebyggelse og fladebebyggelse svarende til bebyggelsestypologier som parkbebyggelse med singulære huse, urban villas, urban karrébebyggelse/ randbebyggelse med gade og byrum samt tæt-lav bebyggelse i varierende grad af grøn urbanitet.

Byens struktur udlagt for mest mulig stedlig, optisk og fysik kontakt med det omgivende bugtlandskab og vandet, trukket op mellem bydelene som grønne, rekreative, offentlige områder.

Aarhus og småbyer/ forstæder omkranset af en byvækstkoncentrerende "grøn handske" af naturbevarende, rekreative arealer, skovrejsning, etc.



Havbarriere

AROSNÆS ALT. 2

Bydele:

Arosnæs: 16 km² 3.300.000 m²

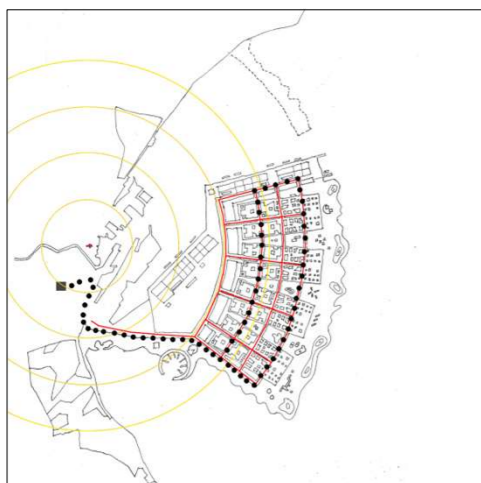
Erhvervshavn: 5.200.000 m²
8.100.000 m²

Bebyg. prc. 50 4.050.000 m²
4.050.000 m²

Div. 20%/ bolig 80% 810.000 m²
3.240.000 m²

Boliger á 100 m² 32.000

Beboere 45.000



Trafikdiagram